



משרד החינוך
המנהל הפדגוגי
אגף בכיר בחינות
מחברת בחינה

לנבחנים ולנבחנות שלום,

נא לקרוא את ההוראות בעמוד זה ולמלא אותן בדיוקנות. אי-מילוי ההוראות עלול לגרום לתקלות ואף להביא לידי פסילת הבחינה. הבחינה נועדה לבדוק הישגים אישיים, ולכן יש לעבוד עבודה עצמית בלבד. בזמן הבחינה אין להיעזר בזולת ואין לתת או לקבל חומר בכתב או בעל פה.


אין להכניס לחדר הבחינה חומר עזר – ספרים, מחברות, רשימות – חוץ מ"חומר עזר מותר בשימוש" המפורט בגוף השאלון או בהוראות מוקדמות של משרד החינוך. כמו כן אין להכניס לחדר הבחינה טלפונים או מחשבים ניידים. שימוש בחומר עזר שאינו מותר יוביל לפסילת הבחינה. כל חומר עזר שאינו מותר בשימוש, יש למסור למשגיח לפני תחילת הבחינה. לאחר סיום כתיבת הבחינה יש למסור את המחברת למשגיח ולעזוב בשקט את חדר הבחינה.

יש להקפיד על טוהר הבחינות !

הוראות לבחינה

1. יש לוודא כי במדבקות הנבחן שקיבלת מודפסים הפרטים האישיים שלך.
2. אם לא קיבלת מדבקה, יש למלא בכתב יד את הפרטים במקום המיועד למדבקות הנבחן.
3. אסור לכתוב בשולי המחברת (החלק המקוקו) משום שחלק זה לא ייסרק.
4. לטייטה ישמשו אך ורק דפי מחברת הבחינה שיועדו לכך.
5. אין לתלוש או להוסיף דפים. מחברת שתוגש לא שלמה תעורר חשד לאי-קיום טוהר הבחינות.
6. אין לכתוב שם בתוך המחברת, משום שהבחינה נבדקת בעילום שם.
7. אין להוסיף או לשנות שום פרט במדבקות, כדי למנוע עיכוב בזיהוי המחברת וברישום הציונים.

ב ה צ ל ח ה !

 035381	<table border="1"> <tr> <td colspan="2">18</td> <td colspan="2">מועד</td> <td colspan="2">21</td> </tr> <tr> <td colspan="6">الموعد</td> </tr> <tr> <td colspan="3">23</td> <td colspan="3">31</td> </tr> <tr> <td colspan="3">מס' תעודת זהות</td> <td colspan="3">32</td> </tr> <tr> <td colspan="3">رقم الهوية</td> <td colspan="3">37</td> </tr> <tr> <td colspan="3">رقم المدرسة</td> <td colspan="3">رقم المدرسة</td> </tr> </table> <p>יש להדביק כאן ↑ מדבקות נבחן (ללא שם) يجب هنا ↑ إلصاق ملصقة ممتحن (بدون اسم)</p>	18		מועד		21		الموعد						23			31			מס' תעודת זהות			32			رقم الهوية			37			رقم المدرسة			رقم المدرسة			<p>מדבקות לנבחן ملصقة ممتحن</p>
18		מועד		21																																		
الموعد																																						
23			31																																			
מס' תעודת זהות			32																																			
رقم الهوية			37																																			
رقم المدرسة			رقم المدرسة																																			

* הוראות בשפה הערבית מעבר לדף
* التّعليمات باللّغة العربيّة على ظهر الصّفحة

יש לסמן במשבצת אם ניתן שאלון נוסף
يجب الإشارة في المربّع إذا أُعطي نموذج امتحان إضافي



وزارة التربية والتعليم

القسم الكبير للامتحانات

الإدارة التربويّة

دفتر امتحان

تحية للممتحنين وللممتحنات!

الرجاء قراءة التعليمات في هذه الصفحة والعمل وفقاً لها بدقة. عدم تنفيذ التعليمات قد يؤدي إلى عواقب مختلفة وحتى إلى إلغاء الامتحان. أُعدّ الامتحان لفحص تحصيلاتك الشخصية، لذلك يجب العمل بشكل ذاتي فقط. أثناء الامتحان، لا يُسمح طلب المساعدة من الغير ويُمنع إعطاء أو أخذ موادّ مكتوبة أو شفهيّة.

لا يُسمح إدخال موادّ مساعدة - كتب، دفاتر، قوائم - إلى غرفة الامتحان، باستثناء "موادّ مساعدة يُسمح استعمالها" المفصّلة في نموذج الامتحان أو في تعليمات مسبقة من الوزارة. كما لا يُسمح إدخال هواتف أو حواسيب محمولة إلى غرفة الامتحان. استعمال موادّ مساعدة غير مسموح بها يؤدي إلى إلغاء الامتحان.

يجب تسليم كلّ مادة مساعدة لا يُسمح استعمالها للمراقب قبل بدء الامتحان. بعد الانتهاء من كتابة الامتحان، يجب تسليم الدفتر للمراقب، ومغادرة غرفة الامتحان بهدوء.

يجب التقيّد بنزاهة الامتحانات !

تعليمات للامتحان

1. يجب التأكّد بأنّ تفاصيلك الشخصية مطبوعة على ملصقات الممتحن التي حصلت عليها.
2. في حال عدم حصولك على ملصقة، يجب ملء التفاصيل في المكان المعدّ لملصقة الممتحن، بخطّ يد.
3. لا يُسمح الكتابة في هوامش الدفتر (في المنطقة المخطّطة)، لأنّه لن يتم مسح ضوئيّ لهذه المنطقة.
4. للمسوّدة تُستعمل أوراق دفتر الامتحان المعدة لذلك فقط.
5. يُمنع نزع أو إضافة أوراق. الدفتر الذي يُسلم ناقصاً يُشير الشكّ بعدم الالتزام بنزاهة الامتحانات.
6. لا يُسمح كتابة الاسم داخل الدفتر، لأنّ الامتحان يُفحص بدون ذكر اسم.
7. لا يُسمح إضافة أو تغيير أيّة تفاصيل في الملصقات، وذلك لمنع عوائق في تشخيص الدفتر وفي تسجيل العلامات.

نتمنّى لكم النّجاح!



دولة إسرائيل وزارة التربية والتعليم

نوع الامتحان: بچروت
 موعد الامتحان: صيف 2018
 رقم النموذج: 035381
 ملحق: لوائح قوانين لـ 3 وحدات تعليمية
 ترجمة إلى العربية (2)

الرياضيات 3 وحدات تعليمية – النموذج الثاني تعليمات للممتحن

- مدّة الامتحان: ساعة ونصف.
- مبنى النموذج وتوزيع الدرجات: في هذا النموذج ستة أسئلة. لكل سؤال – 25 درجة. يُسمح لك الإجابة عن عدد أسئلة كما تشاء، لكن مجموع الدرجات التي تستطيع تجميعها لن يزيد عن 100.
- موادّ مساعدة يُسمح استعمالها:
 - حاسبة غير بيانية. لا يُسمح استعمال إمكانيات البرمجة في الحاسبة التي يمكن برمجتها. استعمال الحاسبة البيانية أو إمكانيات البرمجة في الحاسبة قد يؤدي إلى إلغاء الامتحان.
 - لوائح قوانين (مرفقة).
- تعليمات خاصّة:
 - اكتب جميع الحسابات والإجابات في نموذج الامتحان.
 - لا تُسمح الكتابة على الخطوط التي في الهوامش. فسّر كلّ خطواتك، بما في ذلك الحسابات، بالتفصيل وبوضوح وبترتيب. عدم التفصيل قد يؤدي إلى خصم درجات أو إلى إلغاء الامتحان.
 - لكتابة مسوّدة يجب استعمال الصفحات التي في نموذج الامتحان (بما في ذلك الصفحات التي في آخره). استعمال مسوّدة أخرى قد يؤدي إلى إلغاء الامتحان.

التعليمات في هذا النموذج مكتوبة بصيغة المذكر وموجهة للممتحنات وللممتحنين على حدّ سواء.

نتمنى لك النجاح!

מדינת ישראל משרד החינוך

סוג הבחינה: בגרות
 מועד הבחינה: קיץ תשע"ח, 2018
 מספר השאלון: 035381
 נספח: דפי נוסחאות ל-3 יחידות לימוד
 תרגום לערבית (2)

מתמטיקה 3 יחידות לימוד – שאלון שני הוראות לנבחן

- משך הבחינה: שעה וחצי.
- מבנה השאלון ומפתח ההערכה: בשאלון זה שש שאלות. לכל שאלה – 25 נקודות. מותר לך לענות על מספר שאלות כרצונך, אך סך הנקודות שתוכל לצבור לא יעלה על 100.
- חומר עזר מותר בשימוש:
 - מחשבון לא גרפי. אין להשתמש באפשרויות התכנות במחשבון הניתן לתכנות. שימוש במחשבון גרפי או באפשרויות התכנות במחשבון עלול לגרום לפסילת הבחינה.
 - דפי נוסחאות (מצורפים).
- הוראות מיוחדות:
 - כתוב את כל החישובים והתשובות בגוף השאלון.
 - אסור לכתוב על הפסים שבשוליים.
 - הסבר את כל פעולותיך, כולל חישובים, בפירוט ובצורה ברורה ומסודרת. חוסר פירוט עלול לגרום לפגיעה בציון או לפסילת הבחינה.
 - לטיוטה יש להשתמש בדפים שבגוף השאלון (כולל הדפים שבסופו). שימוש בטיוטה אחרת עלול לגרום לפסילת הבחינה.

בהצלחה!

מתמטיקה, קיץ תשע"ח, מס' 035381 + נספח
 الرياضيات، صيف 2018، رقم 035381 + ملحق

الأسئلة

في هذا النموذج ستة أسئلة. لإجابة كاملة عن سؤال تحصل على 25 درجة. يُسمح لك الإجابة بشكل كامل أو جزئي، عن عدد أسئلة كما تشاء، لكن مجموع الدرجات التي تستطيع تجميعها في هذا النموذج لن يزيد عن 100. اكتب جميع الحسابات والإجابات في نموذج الامتحان.

انتبه! فسر كل خطواتك، بما في ذلك الحسابات، بالتفصيل وبوضوح. عدم التفصيل قد يؤدي إلى خصم درجات أو إلى إلغاء الامتحان.

الجبر

1. أمامك رسم للقطع المكافئ الذي معادلته هي: $y = x^2 - 7x + 10$

وللمستقيم الذي معادلته هي: $y = 5x - 26$.

أ. جد إحداثيات رأس القطع المكافئ (النقطة B في الرسم).

ب. ما هو مجال تصاعد القطع المكافئ؟

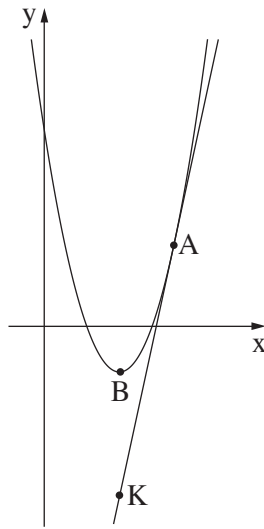
ج. جد إحداثيات النقطة المشتركة بين القطع المكافئ

والمستقيم (النقطة A في الرسم).

د. K هي نقطة على المستقيم.

الإحداثي x للنقطة K يساوي الإحداثي x لرأس القطع المكافئ.

جد إحداثيات النقطة K.



لا تكتب في هذه المنطقة

/ يتبع في صفحة 5 /



מתמטיקה, קיץ תשע"ח, מס' 035381 + נספח
الرياضيات، صيف 2018، رقم 035381 + ملحق

لا تكتب في هذه المنطقة

لا لכתוב באזור זה



מתמטיקה, קיץ תשע"ח, מס' 035381 + נספח
الرياضيات، صيف 2018، رقم 035381 + ملحق

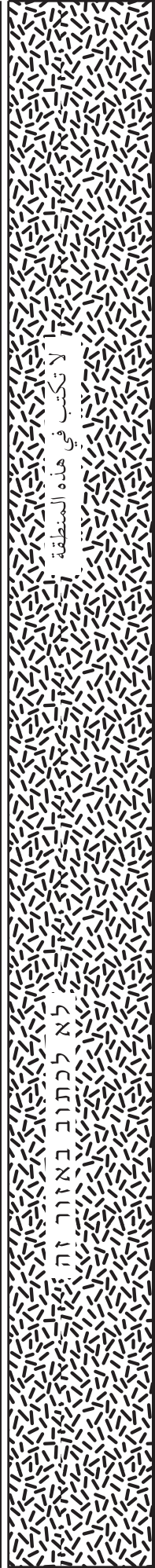
لا تكتب في هذه المنطقة

لا لכתוב באזור זה



מתמטיקה, קיץ תשע"ח, מס' 035381 + נספח
الرياضيات، صيف 2018، رقم 035381 + ملحق

/ يتبع في صفحة 10 /



מתמטיקה, קיץ תשע"ח, מס' 035381 + נספח
 الرياضيات، صيف 2018، رقم 035381 + ملحق

حساب المثلثات

4. $SABCD$ هو هرم قائم ورباعيّ قاعدته مستطيل، كما هو موصوف في الرسم.

SE هو ارتفاع في الهرم.

معطى أنّ: $AD = 11$ سم، $AB = 20$ سم، $SE = 7$ سم.

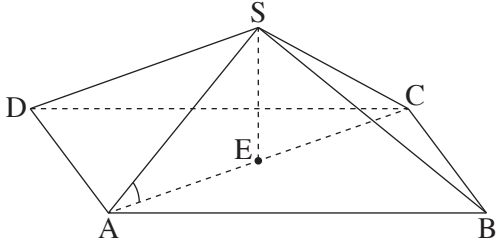
أ. احسب طول قطر قاعدة الهرم.

ب. احسب طول الضلع الجانبي للهرم.

ج. احسب مقدار الزاوية التي بين الضلع الجانبي للهرم

وقاعدة الهرم.

في إجاباتك أبقِ رقمين بعد الفاصلة العشرية.



Blank grid area for solving the problem.

/ يتبع في صفحة 11 /



מתמטיקה, קיץ תשע"ח, מס' 035381 + נספח
الرياضيات، صيف 2018، رقم 035381 + ملحق



מתמטיקה, קיץ תשע"ח, מס' 035381 + נספח
الرياضيات، صيف 2018، رقم 035381 + ملحق

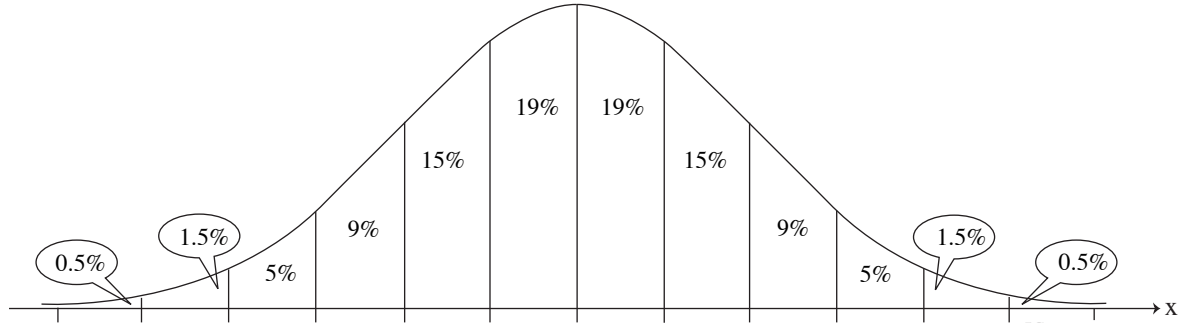
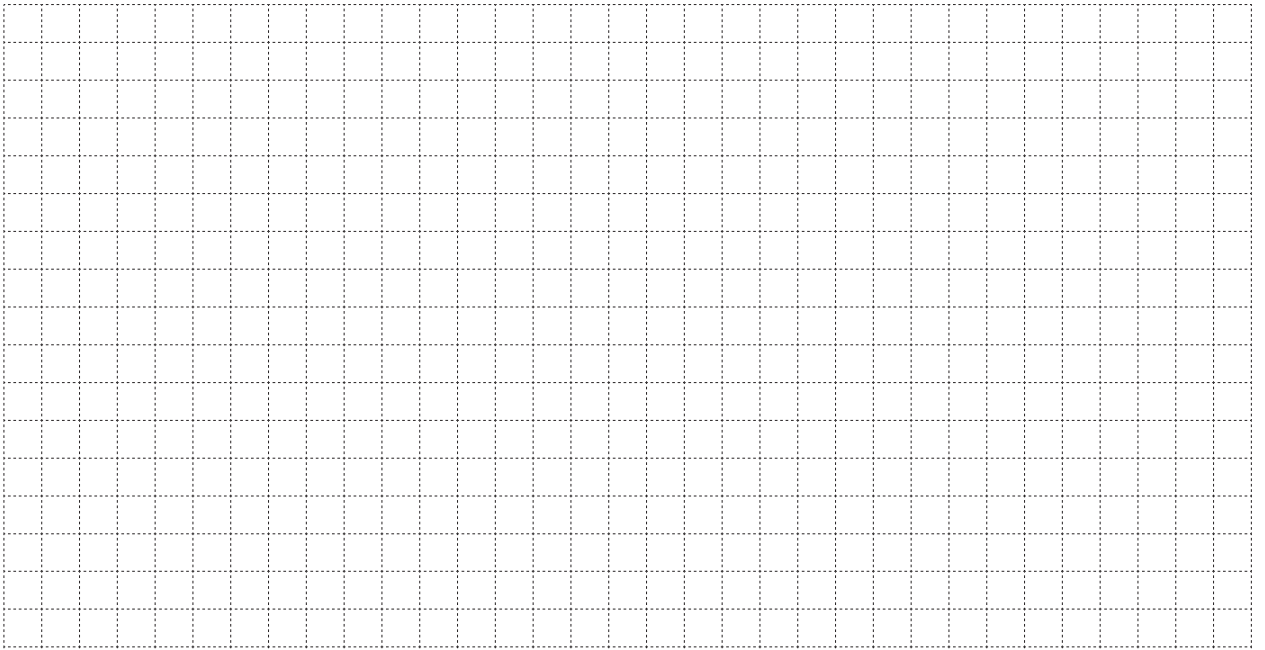
/ يتبع في صفحة 14 /

لا تكتب في هذه المنطقة

لا لכתוב באזור זה

מתמטיקה, קיץ תשע"ח, מס' 035381 + נספח
 الرياضيات، صيف 2018، رقم 035381 + ملحق

6. في مدرسة فيها 600 طالب، قيست أطوال جميع الطلاب .
 وُجد أنّ أطوال طلاب المدرسة تتوزع طبيعياً .
 معدّل أطوال طلاب المدرسة هو 162 سم .
 طول 7% من الطلاب هو أقلّ من 156 سم .
 أ. جد الانحراف المعياريّ لطول الطلاب في المدرسة .
 ب. ما هي النسبة المئوية لطلاب المدرسة الذين طولهم بين 166 سم و 172 سم؟
 ج. حسب الرسم البيانيّ للتوزيع الطبيعيّ، كم طالباً في المدرسة طولهم بين 166 سم و 172 سم؟
 أمامك الرسم البيانيّ للتوزيع الطبيعيّ من لائحة القوانين. استعن به في حساباتك .

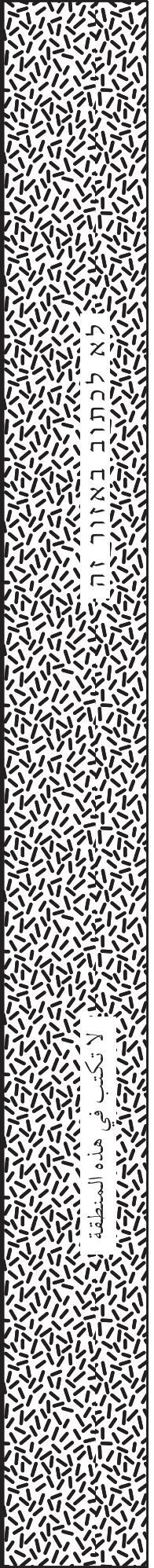



לא לכתוב באזור זה

לא לכתוב في هذه المنطقة



מתמטיקה, קיץ תשע"ח, מס' 035381 + נספח
الرياضيات، صيف 2018، رقم 035381 + ملحق





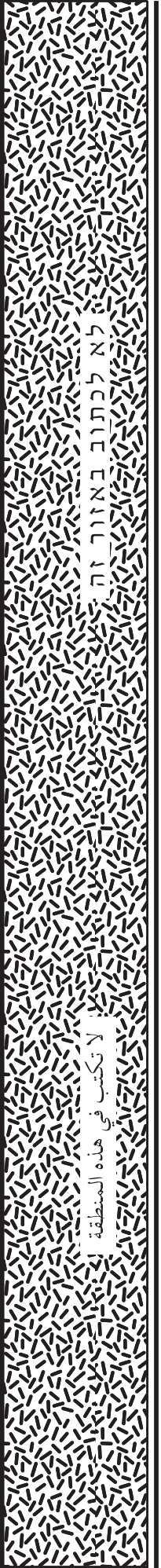
מתמטיקה, קיץ תשע"ח, מס' 035381 + נספח
الرياضيات، صيف 2018، رقم 035381 + ملحق

لا تكتب في هذه المنطقة

لا لכתוב באזור זה



מתמטיקה, קיץ תשע"ח, מס' 035381 + נספח
الرياضيات، صيف 2018، رقم 035381 + ملحق





لا تكتب في هذه المنطقة

לא לכתוב באזור זה

מדבקת משגיח

ملصقة مراقب

"אתך בכל מקום, גם בבגרות.
בהצלחה, מועצת התלמידים והנוער הארצית"
"معك في كل مكان، وفي البجروت أيضًا.
بالتحاح، مجلس الطلاب والشبيبة القطري"