



وزارة التربية والتعليم

القسم الكبير للامتحانات

الإدارة التربوية

دفتر امتحان

تحيّة للممتحنين وللممتحنات،

يجب قراءة التّعليمات في هذه الصّفحة والعمل وفقاً لها بدقّة . عدم تنفيذ التّعليمات قد يؤدّي إلى عواقب مختلفة وحتىّ إلى إلغاء الامتحان . أعدّ الامتحان لفحص التّحصيلات الشّخصيّة، لذلك يجب العمل بشكل ذاتيّ فقط . أثناء الامتحان، لا يُسمح طلب المساعدة من الغير، ولا يُسمح إعطاء أو الحصول على موادّ مكتوبة أو شفهيّة .

لا يُسمح إدخال موادّ مساعدة - كتب، دفاتر، قوائم - إلى غرفة الامتحان، ما عدا " موادّ مساعدة يُسمح استعمالها " المفصّلة في نموذج الامتحان أو في تعليمات مسبقة من وزارة التربية والتعليم . كما لا يُسمح إدخال هواتف خلويّة أو أجهزة إلكترونيّة أخرى إلى غرفة الامتحان . استعمال موادّ مساعدة لا يُسمح استعمالها سوف يؤدّي إلى إلغاء الامتحان . بعد الانتهاء من كتابة الامتحان، يجب تسليم الدّفتر للمراقب ومغادرة غرفة الامتحان بهدوء .

يجب التّقيد بنزاهة الامتحانات !

تعليمات للامتحان

1. يجب التّأكد بأنّ تفاصيلك الشّخصيّة مطبوعة على ملصقات الممتحن التي حصلت عليها . لا يُسمح إضافة أو تغيير أيّة تفاصيل في الملصقات، وذلك لمنع عواقب في تشخيص الدّفتر وفي تسجيل العلامات .
2. في حال عدم حصولك على ملصقة، يجب ملء التّفاصيل في المكان المعدّ لملصقة الممتحن، بخطّ يد .
3. لا يُسمح الكتابة في هوامش الدّفتر (في المنطقة المخطّطة)، لأنّه لن يتمّ مسح ضوئيّ لهذه المنطقة .
4. للمسوّدة تُستعمل أوراق دفتر الامتحان المعدّة لذلك فقط .
5. يُمنع نزع أو إضافة أوراق . الدّفتر الذي يُسلّم ناقصاً يثير الشّكّ بعدم الالتزام بنزاهة الامتحانات .
6. لا يُسمح كتابة الاسم داخل الدّفتر، لأنّ الامتحان يُفحص بدون ذكر اسم .

نتمنّى لكم النّجاح!



دولة إسرائيل وزارة التربية والتعليم

نوع الامتحان: بچروت
 موعد الامتحان: صيف 2022، الموعد "ب"
 رقم النموذج: 035381
 ملحق: لوائح قوانين لـ 3 وحدات تعليمية
 ترجمة إلى العربية (2)

الرياضيات 3 وحدات تعليمية – النموذج الثاني

تعليمات

- أ. مدة الامتحان: ساعة ونصف.
- ب. مبنى النموذج وتوزيع الدرجات:
 في هذا النموذج ستة أسئلة.
 لكل سؤال – 25 درجة.
 تُسمح الإجابة عن عدد أسئلة كما تشاؤون،
 لكن مجموع الدرجات التي تستطيعون جمعها
 لن يزيد عن 100.
- ج. مواد مساعدة يُسمح استعمالها:
 1. حاسبة غير بيانية. لا يُسمح استعمال إمكانيات
 البرمجة في الحاسبة التي توجد فيها إمكانيات برمجة.
 استعمال الحاسبة البيانية أو إمكانيات البرمجة
 في الحاسبة قد يؤدي إلى إلغاء الامتحان.
 2. لوائح قوانين (مرفقة).
 د. تعليمات خاصة:
 1. يجب كتابة جميع الحسابات والإجابات في
 نموذج الامتحان.
 لا تُسمح الكتابة على الخطوط التي في الهوامش.
 2. يجب تفسير جميع الخطوات، بما في ذلك
 الحسابات، بالتفصيل وبوضوح وبترتيب.
 عدم التفصيل قد يؤدي إلى خصم درجات
 أو إلى إلغاء الامتحان.
 3. لكتابة مسودة يجب استعمال الصفحات التي
 في نموذج الامتحان. استعمال مسودة أخرى قد
 يؤدي إلى إلغاء الامتحان.

שימו לב: בסוף הבחינה מצורפים דפי טיוטה. אין להוסיף דפים אחרים למחברת הבחינה.

אנטיהו: في آخر الامتحان توجد صفحات مسودة. يُمنع إضافة أوراق أخرى إلى دفتر الامتحان.

الأسئلة في هذا النموذج ترد بصيغة الجمع، ورغم ذلك يجب على كل طالبة وطالب الإجابة عنها بشكل فردي.

نتمنى لكم النجاح!

מדינת ישראל

משרד החינוך

סוג הבחינה: בגרות
 מועד הבחינה: קיץ תשפ"ב, מועד ב
 מספר השאלון: 035381
 נספח: דפי נוסחאות ל-3 יחידות לימוד
 תרגום לערבית (2)

מתמטיקה

3 יחידות לימוד – שאלון שני

הוראות

- א. משך הבחינה: שעה וחצי.
- ב. מבנה השאלון ומפתח ההערכה:
 בשאלון זה שש שאלות.
 לכל שאלה – 25 נקודות.
 מותר לכם לענות על מספר שאלות כרצונכם,
 אך סך הנקודות שתוכלו לצבור לא
 יעלה על 100.
- ג. חומר עזר מותר בשימוש:
 1. מחשבון לא גרפי. אין להשתמש באפשרויות
 התכנות במחשבון שיש בו אפשרות תכנות.
 שימוש במחשבון גרפי או באפשרויות התכנות
 במחשבון עלול לגרום לפסילת הבחינה.
 2. דפי נוסחאות (מצורפים).
 ד. הוראות מיוחדות:
 1. יש לכתוב את כל החישובים והתשובות
 בגוף השאלון.
 אסור לכתוב על הפסים שבשוליים.
 2. יש להסביר את כל הפעולות, כולל חישובים,
 בפירוט ובצורה ברורה ומסודרת.
 חוסר פירוט עלול לגרום לפגיעה בציון
 או לפסילת הבחינה.
 3. לטיוטה יש להשתמש בדפים שבגוף
 השאלון. שימוש בטיוטה אחרת עלול
 לגרום לפסילת הבחינה.

בהצלחה!

מתמטיקה, קיץ תשפ"ב, מועד ב', מס' 035381 + נספח
 الرياضيات، صيف 2022، الموعد "ب"، رقم 035381 + ملحق

الأسئلة

في هذا النموذج ستة أسئلة. لإجابة كاملة عن سؤال تحصلون على 25 درجة. يُسمح لكم الإجابة بشكل كامل أو جزئي، عن عدد أسئلة كما تشاؤون، لكن مجموع الدرجات التي تستطيعون تجميعها في هذا النموذج لن يزيد عن 100. اكتبوا جميع الحسابات والإجابات في نموذج الامتحان.

انتبهوا: يجب تفسير جميع الخطوات، بما في ذلك الحسابات، بالتفصيل وبوضوح. عدم التفصيل قد يؤدي إلى خصم درجات أو إلى إلغاء الامتحان.

الجبر

1. أمامكم رسم للقطع المكافئ $y = -x^2 + 5x + 6$.

A و B هما نقطتا تقاطع القطع المكافئ مع المحور x، كما هو موصوف في الرسم.

أ. جدوا إحداثيات النقطتين A و B.

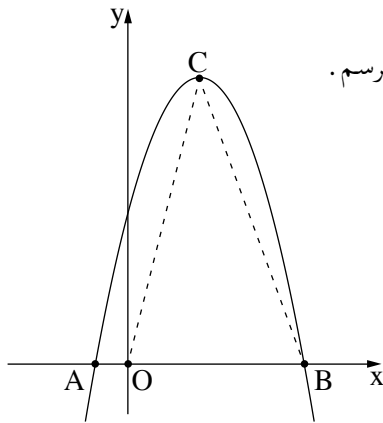
النقطة C هي رأس القطع المكافئ.

ب. (1) جدوا إحداثيات النقطة C.

(2) جدوا مجال تنازل القطع المكافئ.

النقطة O هي نقطة أصل المحاور.

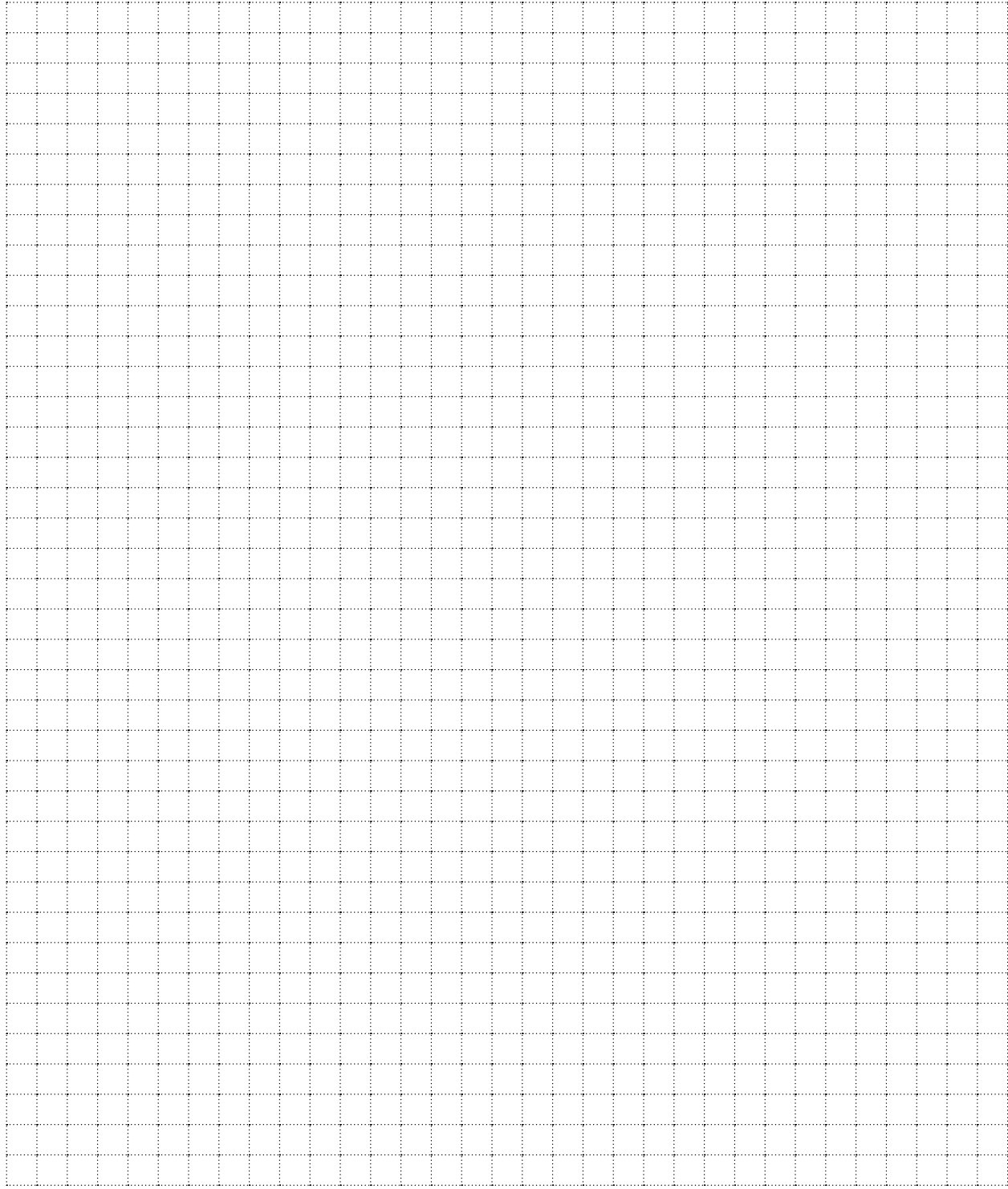
ج. جدوا مساحة المثلث BCO.



لا تكثروا في هذه المنطقة

لا تكثروا في هذه المنطقة

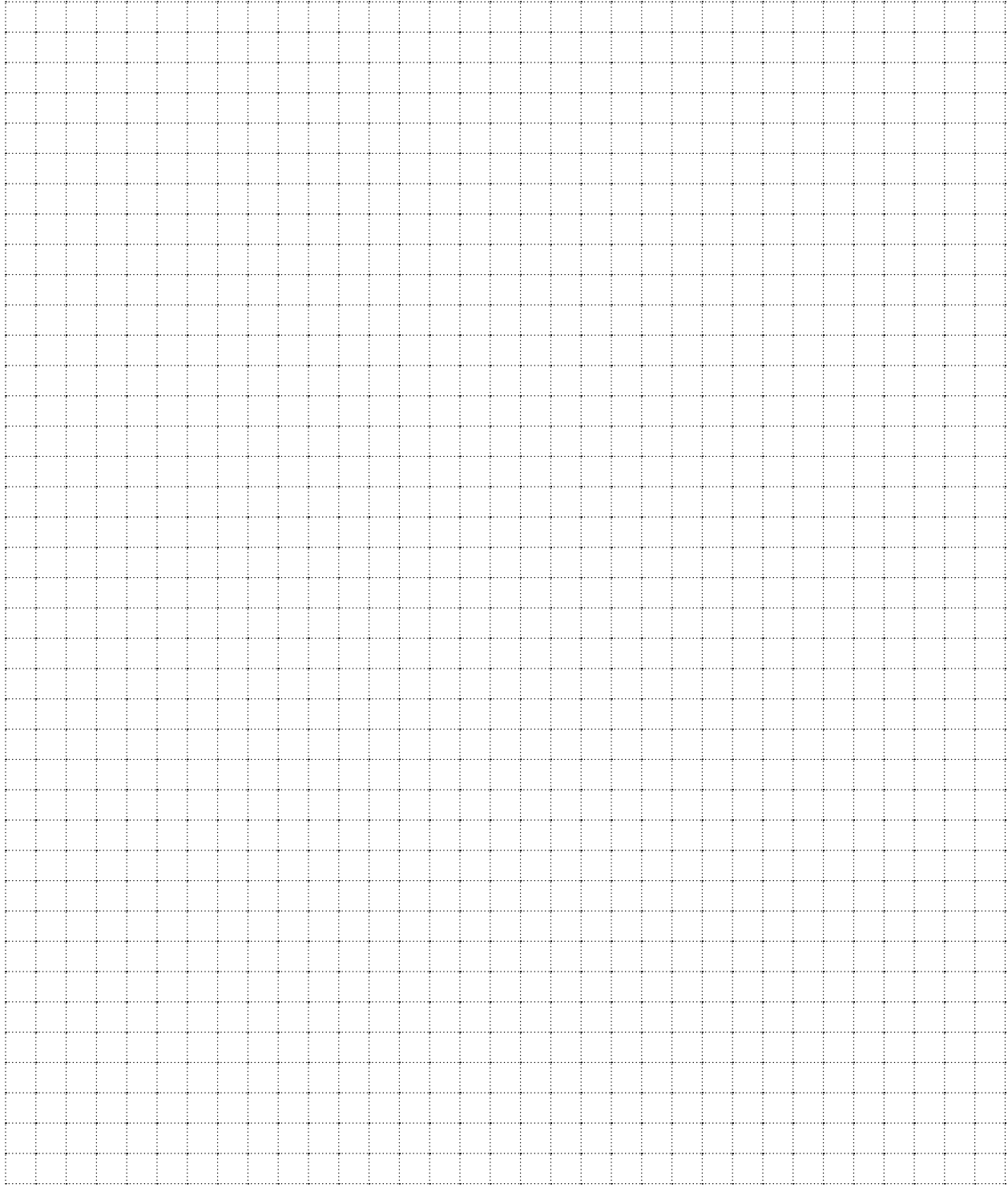
מתמטיקה, קיץ תשפ"ב, מועד ב', מס' 035381 + נספח
الرياضيات، صيف 2022، الموعد "ب"، رقم 035381 + ملحق



لا تكتبوا في هذه المنطقة

لا لכתוב באזור זה

מתמטיקה, קיץ תשפ"ב, מועד ב', מס' 035381 + נספח
الرياضيات، صيف 2022، الموعد "ب"، رقم 035381 + ملحق



لا تكتبوا في هذه المنطقة

لا لכתوب באזור זה



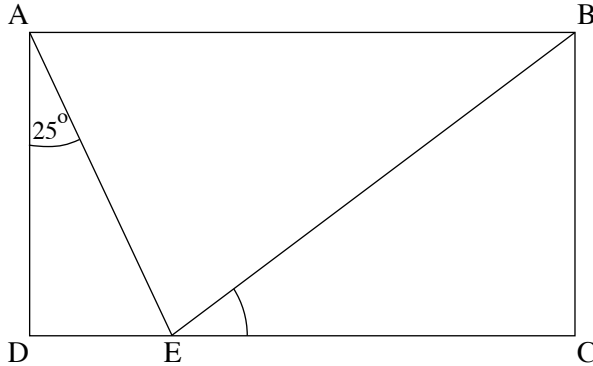
מתמטיקה, קיץ תשפ"ב, מועד ב', מס' 035381 + נספח
الرياضيات، صيف 2022، الموعد "ب"، رقم 035381 + ملحق

لا تكتبوا في هذه المنطقة

لا تكتبوا في هذه المنطقة

מתמטיקה, קיץ תשפ"ב, מועד ב', מס' 035381 + נספח
 الرياضيات، صيف 2022، الموعد "ب"، رقم 035381 + ملحق

حساب المثلثات



4. أمامكم المستطيل ABCD .

E هي نقطة على الضلع CD .

معطى أن: $BC = 6$ سم ،

$CE = 8$ سم .

أ. جدوا طول القطعة BE .

ب. جدوا مقدار الزاوية BEC .

معطى أن: $\angle DAE = 25^\circ$.

ج. (1) جدوا طول القطعة AE .

(2) احسبوا محيط المثلث ABE .

لا تكثروا في هذه المنطقة



מתמטיקה, קיץ תשפ"ב, מועד ב', מס' 035381 + נספח
الرياضيات، صيف 2022، الموعد "ب"، رقم 035381 + ملحق



מתמטיקה, קיץ תשפ"ב, מועד ב', מס' 035381 + נספח
الرياضيات، صيف 2022، الموعد "ب"، رقم 035381 + ملحق

لا تكتبوا في هذه المنطقة

لا لכתוב באזור זה

מתמטיקה, קיץ תשפ"ב, מועד ב', מס' 035381 + נספח
 الرياضيات، صيف 2022، الموعد "ب"، رقم 035381 + ملحق

6. طول مجموعة أولاد يتوزع طبيعياً.

معلوم أن طول 16% من الأولاد هو أكثر من 182 سم، وطول 7% منهم أقل من 162 سم.

أ. (1) احسبوا الانحراف المعياري لأطوال الأولاد في المجموعة.

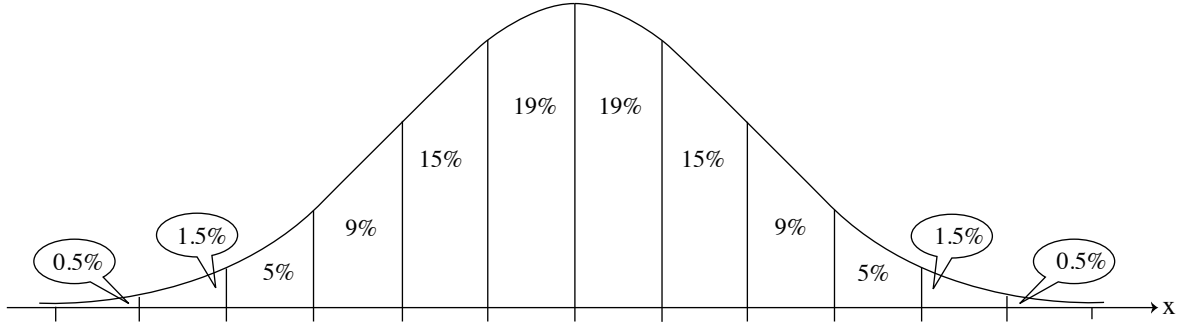
(2) احسبوا معدّل أطوال الأولاد في المجموعة.

ب. جدوا ما هي النسبة المئوية للأولاد الذين طولهم بين 166 سم و 186 سم.

ج. معلوم أنه يوجد في المجموعة 300 ولد.

حسب الرسم البياني للتوزيع الطبيعي، كم ولدًا في المجموعة طولهم أكثر من 166 سم وأقل من 186 سم؟

أمامكم الرسم البياني للتوزيع الطبيعي من لائحة القوانين. استعملوه في حساباتكم.



لا تكتبوا في هذه المنطقة

لا تكتبوا في هذه المنطقة



תלישת דף עלולה להביא לפסילת הבחינה נזע ורقة قد يؤدي إلى إلغاء الامتحان!

מתמטיקה, קיץ תשפ"ב, מועד ב', מס' 035381 + נספח
الرياضيات، صيف 2022، الموعد "ب"، رقم 035381 + ملحق

لا تكثروا في هذه المنطقة

لا لכתوب באזור זה



מתמטיקה, קיץ תשפ"ב, מועד ב', מס' 035381 + נספח
الرياضيات، صيف 2022، الموعد "ب"، رقم 035381 + ملحق

لا تكتبوا في هذه المنطقة

لا لכתוב באזור זה



תלישת דף עלולה להביא לפסילת הבחינה נזע ורقة قد يؤدي إلى إلغاء الامتحان!

מתמטיקה, קיץ תשפ"ב, מועד ב', מס' 035381 + נספח
الرياضيات، صيف 2022، الموعد "ب"، رقم 035381 + ملحق

لا تكتبوا في هذه المنطقة



מתמטיקה, קיץ תשפ"ב, מועד ב', מס' 035381 + נספח
الرياضيات، صيف 2022، الموعد "ب"، رقم 035381 + ملحق

لا تكتبوا في هذه المنطقة

לא לכתוב באזור זה

מדבקת משגיח
ملصقة مراقب

"איתך בכל מקום, גם בבגרות.
בהצלחה, מועצת התלמידים והנוער הארצית"
"معك في كل مكان، وفي البجروت أيضًا.
بالتحاح، مجلس الطلاب والشبيبة القطري"